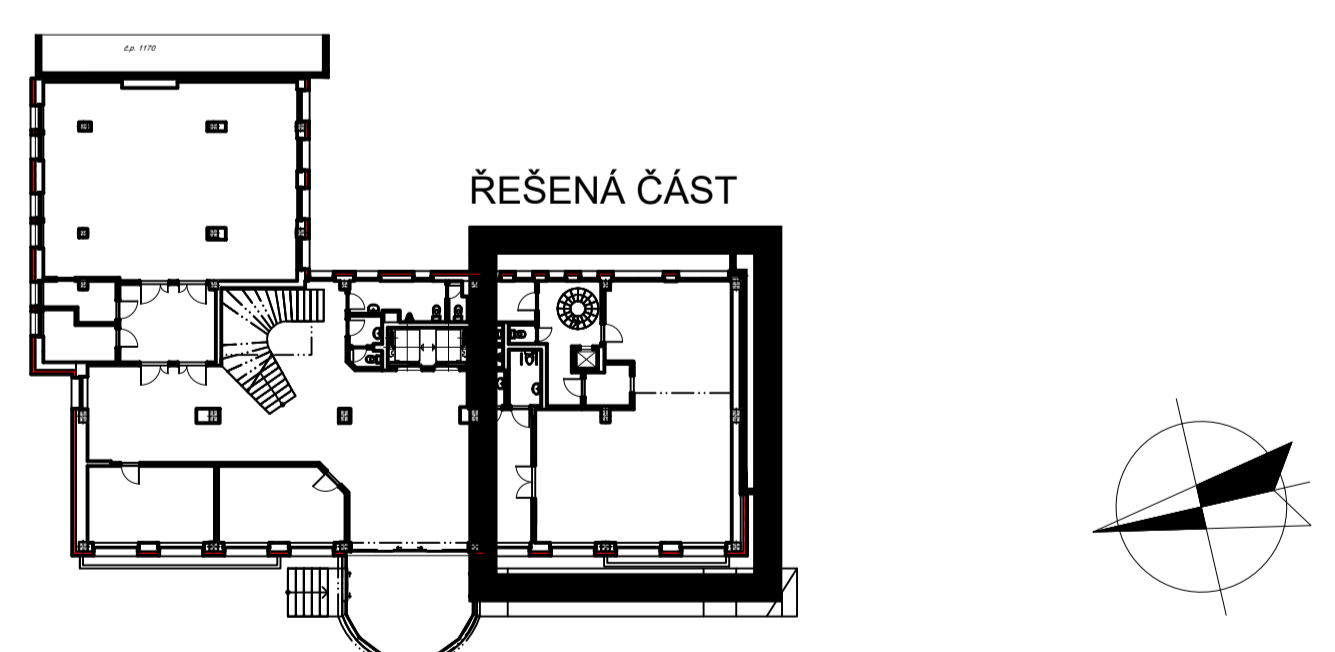


- LEGENDA ZNAČENÍ:
- PŘÍVOD VZDUCHU
  - ↔ -50 ODVOD VZDUCHU / MNOŽSTVÍ ODVÁDĚNÉHO VZDUCHU
  - 500 lx - POŽADOVANÁ INTENZITA OSVĚTLENÍ
  - (LED) STROPNÍ SVÍTIDLO - LED
  - 20°C - POŽADOVANÁ TEPLOTA POMOCÍ SPLITOVÝCH JEDNOTEK TEPELNÉHO ČERPADLA



HRADEC KRÁLOVÉ, NA OKROUHlíKU č.p.1371, STAVEBNÍ ÚPRAVY STÁVAJÍCÍ ADMINISTRATIVNÍ BUDOVY PROJEKT PRO STAVEBNÍ POVOLENÍ			
ZODPOVĚDNÝ PROJEKTANT:	ING. JOSEF NEUBAUER		
VYPRACOVAL:	ING. PETR BOUČEK		
INVESTOR:	KRAJSKÝ ÚŘAD KRÁLOVÉHRADECKÉHO KRAJE PIVOVARSKÉ NÁMĚSTÍ 1245, HRADEC KRÁLOVÉ		
DATUM:	02.2023	MĚŘÍTKO:	1:50
NÁZEV VÝKRESU:	PŮDORYS 1. NADZEMNÍHO PODLAŽÍ - PŮDORYS OSVĚTLENÍ, VĚTRÁNÍ		Č. ZAKÁZKY: 16-03-2024
BOGOS PROJEKČNÍ KANCELÁŘ		ČÁST: D.1. 1. b 04	